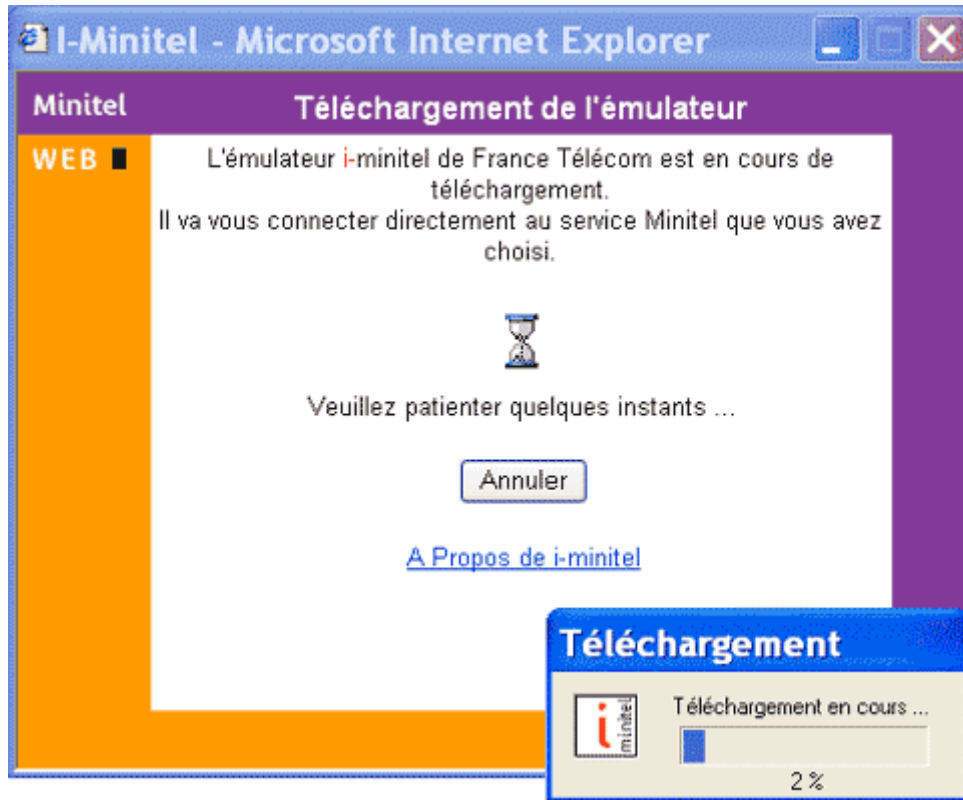


## Guide d'installation I-minitel sur Infobilan.fr

Le téléchargement peut prendre plusieurs minutes en fonction du débit de votre connexion. Soyez patients et attendez que la barre de progression arrive à 100%.

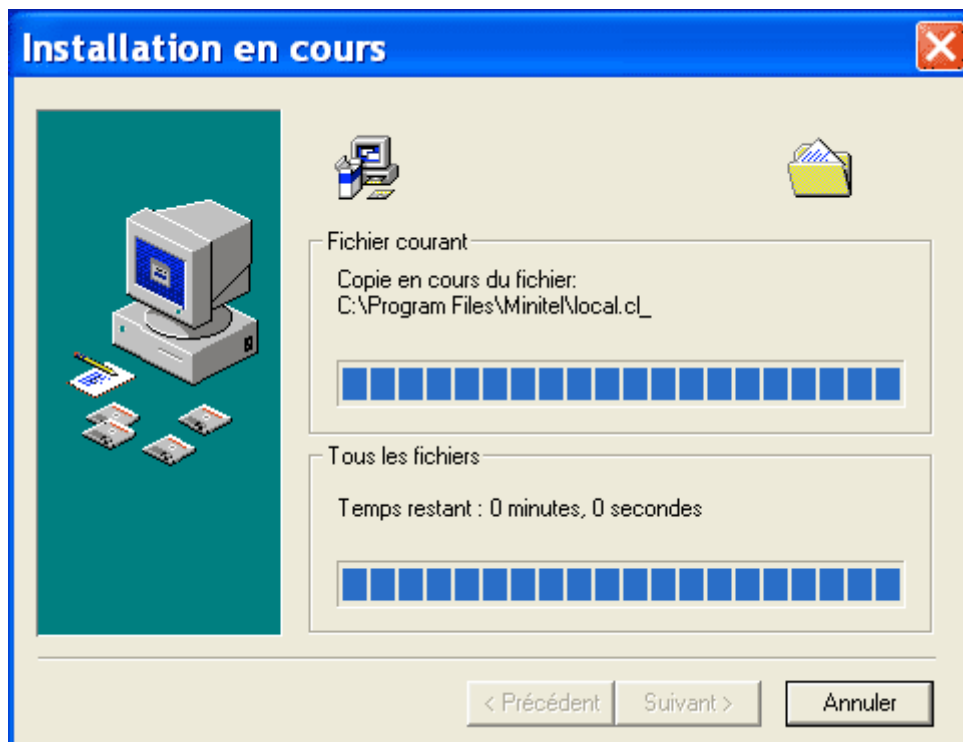


Pendant l'installation du programme cliquez sur **SUIVANT** sur chaque écran

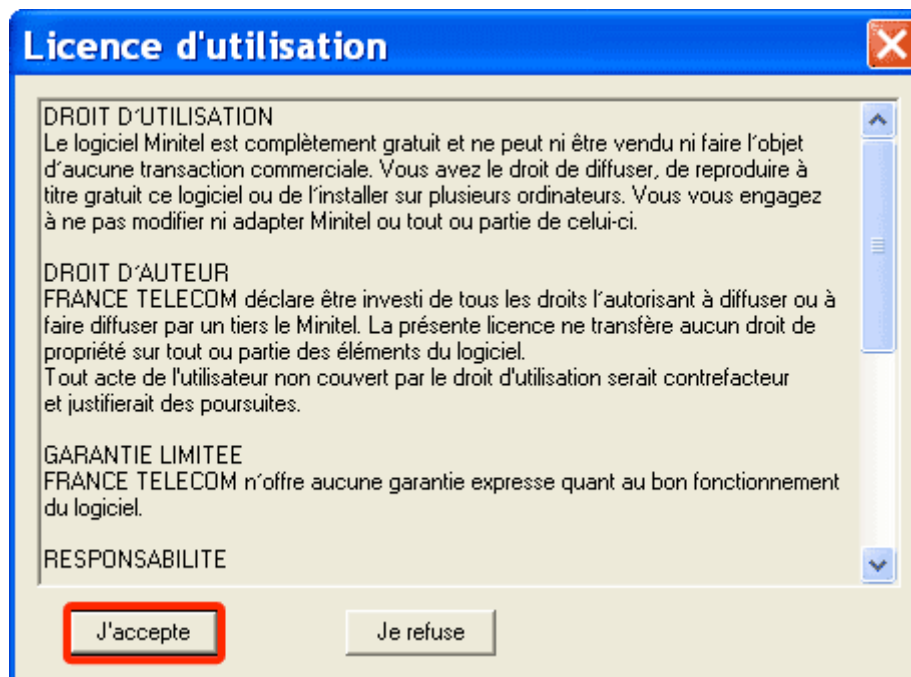




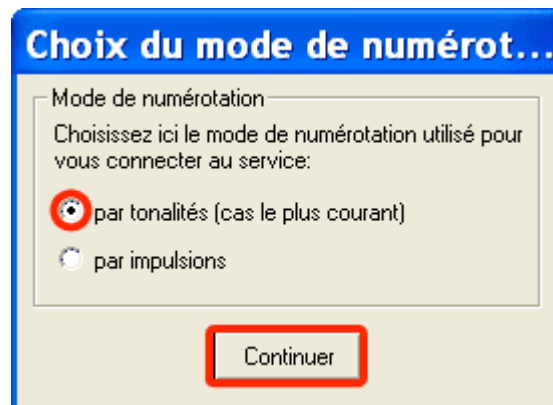
Le programme s'installe automatiquement sur votre ordinateur. Ne vous inquiétez pas, cette installation (validée et développée par France Télécom) est compatible avec tout type de machine et n'affectera pas vos autres logiciels



Cliquez sur « **J'accepte** ». Ce contrat de licence est tout à fait standard et vous précise simplement que le programme a été développé par France Télécom et qu'il est gratuit.



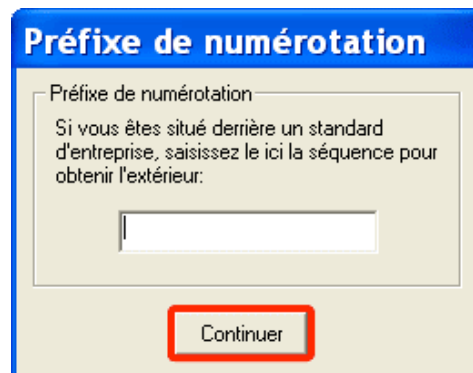
Choisissez l'option « **par tonalité** » puis cliquez sur **Continuer**



Si vous êtes un particulier et que vous vous connectez depuis chez vous, ne saisissez rien et cliquez sur **Continuer**

Si vous vous connectez depuis votre travail, il se peut que vous deviez saisir un préfixe, en général le chiffre **0**.

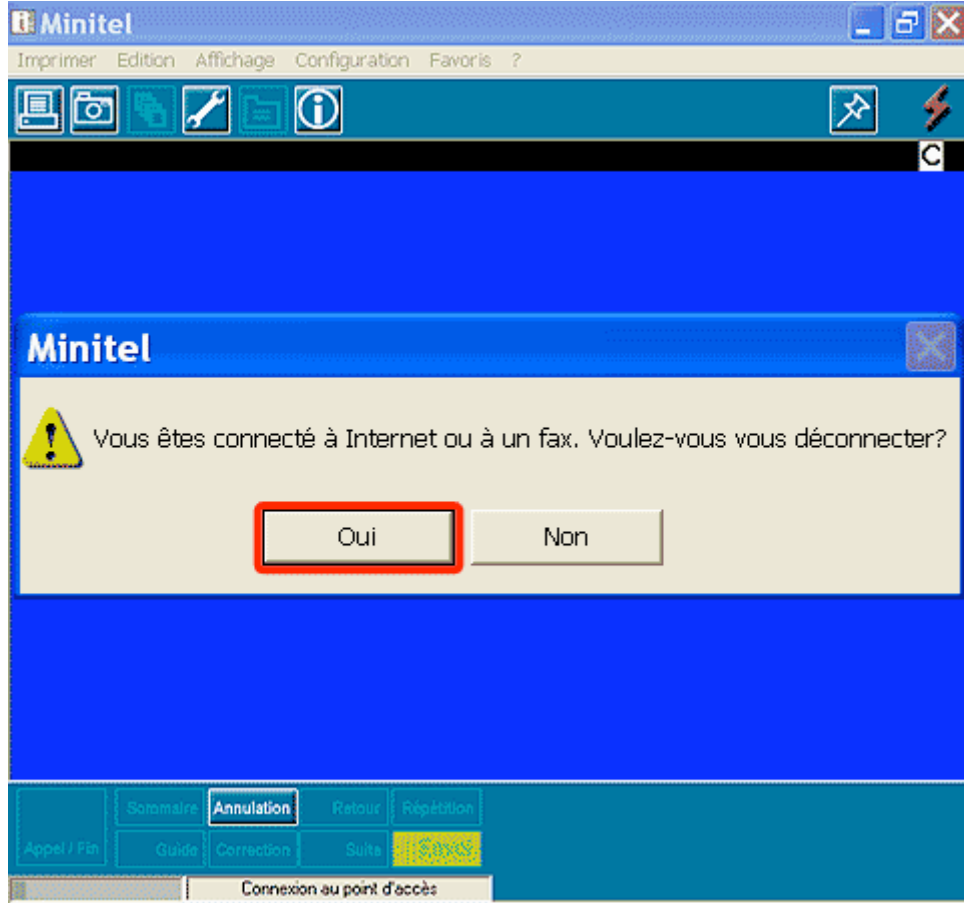
Ensuite cliquez sur **continuer**.



Ensuite pour le choix du modem : prendre celui proposé par défaut.

Une fois vos paramètres effectués, vous allez être connecté directement sur l'intégralité des informations sur une entreprise sans limite de temps (1,41 Etc/min).

Il faut répondre **OUI** à la question : « **voulez vous vous déconnecter ?** »



### **Pourquoi ce système de facturation :**

Nous préférons vous proposer une facturation à la durée plutôt que de vous faire payer un coût fixe pour chaque bilan d'entreprise pour plusieurs raisons :

**1.** Cela vous permet de consulter l'intégralité des informations sur la qualité économique et financière d'une entreprise de votre choix mais vous permet aussi de :

- Consulter les entreprises mises sous surveillance
  - Saisir vos impayés afin que la Coface Scrl les recouvre pour vous
  - Extraire un fichier clients pour vos opérations marketing
  - Découvrir la situation économique de votre ville, département, région
- ... et ceci sans limite de temps.

**2.** Nous vous évitons de saisir votre numéro de CB en ligne. Ce système est entièrement sécurisé et le coût de la consultation apparaîtra sur votre facture téléphonique. Le coût est identique quelque soit votre opérateur téléphonique.

Un écran minitel de ce type va apparaître puis la connexion va s'établir automatiquement :



Si la connexion ne se fait pas et que vous obtenez un message d'erreur du type :

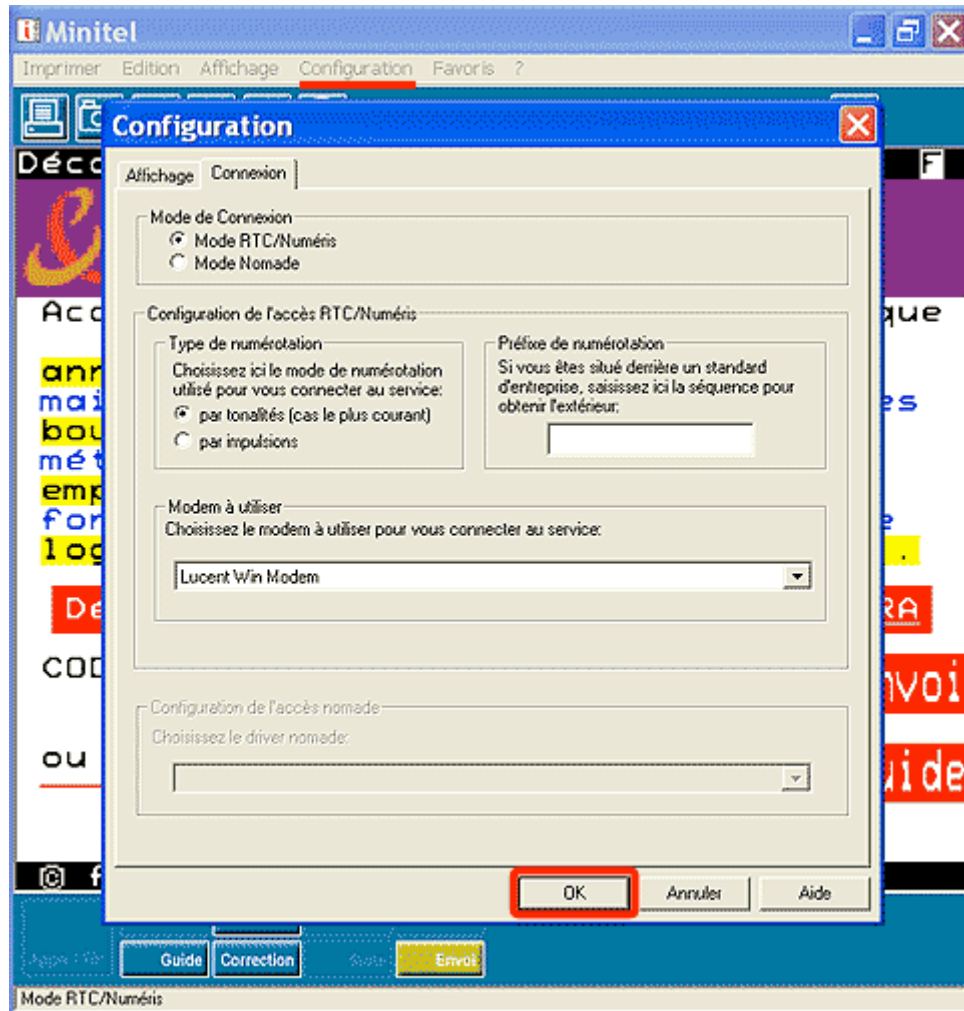
- « Ligne Occupée ou connexion impossible à établir » : vous n'avez pas indiqué de préfixe de numérotation alors qu'il en fallait un ou inversement.

### QUE FAIRE ?

Allez dans le menu **Configuration**

Puis allez dans l'onglet **CONNEXION**

Dans la zone de saisie Préfixe, saisissez **0** puis cliquez sur **OK** ou enlever le préfixe puis cliquez sur **OK**



Ensuite saisissez **0836290007** puis appuyez sur la touche **ENTREE** de votre ordinateur

Si la connexion ne s'établit toujours pas, contacter notre hotline au **08 26 30 24 03** (0,15 € TTC / min)



Cliquez sur **SUITE**

#### **Ensuite :**

**Suivez les consignes et refaites votre recherche d'entreprise ou de dirigeants**

A tout moment, vous pouvez vous déconnecter en appuyant sur le bouton **APPEL/FIN**  
Après déconnexion, l'icône reste sur le bureau de votre ordinateur.

Ensuite pour réutiliser nos services, c'est très simple :

1. Vous vous connectez sur le site [www.infobilan.fr](http://www.infobilan.fr)
2. Vous cherchez une entreprise ou un dirigeant
3. Vous cliquez sur le nom de la société, puis sur « MODEM » et la connexion se fera automatiquement.  
Vous n'installez pas le programme à chaque connexion.